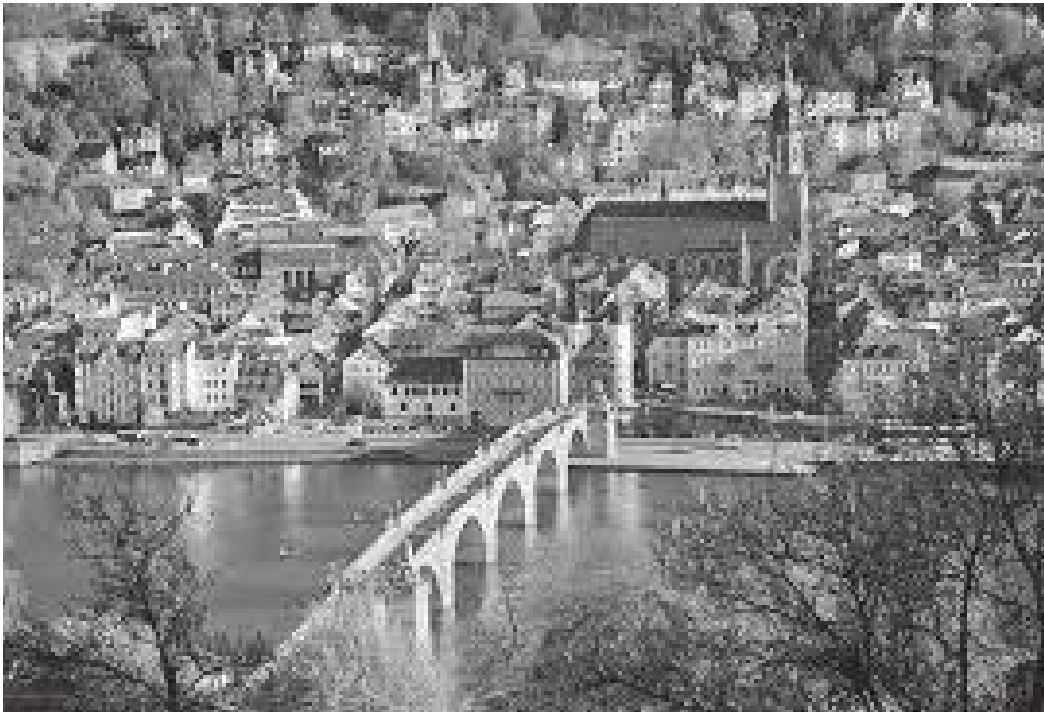


मैले देखेको एकानब्बेऔं विश्व सम्पदा: हाइडेलवर्गको प्राचीन शहर र पुल अनि हाइलिगगाइष्ट चर्च

सुरेन्द्र ढकाल



हरियाली हरामरा हाइडेलवर्ग सहर माथिबाट हेर्दा



हाइडेलवर्ग विश्वविद्यालयको अगाडिको मोहोडा



हाइडेलवर्ग सहरको मुख्य स्थल कोर्न मार्केट



हाइडेलवर्ग सहरको मुख्य भागमा अर्मेनिया आएका नेपाली विद्यार्थी मित्रहरूका साथ सुरेन्द्र



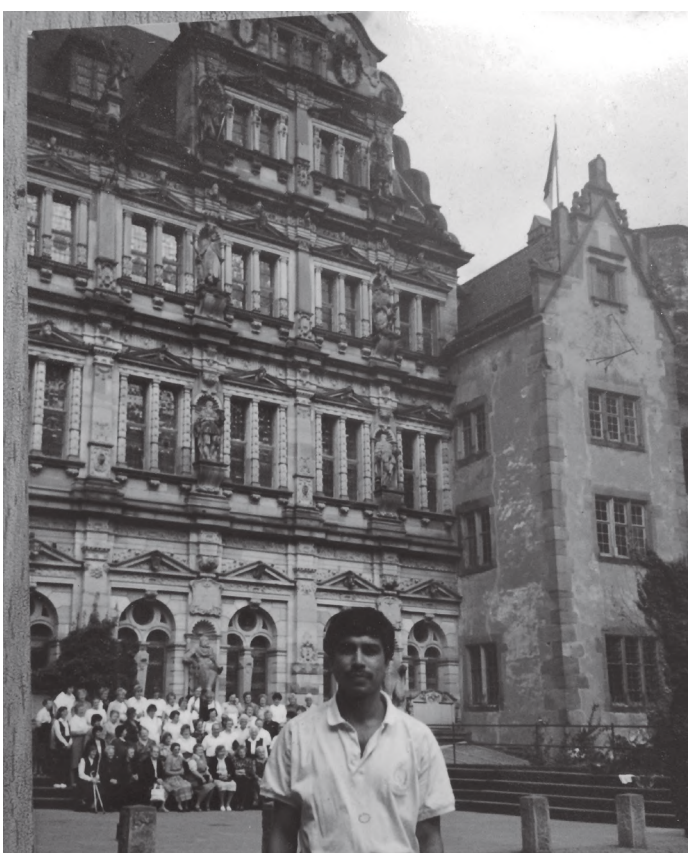
पुरानो पुलमा सुरेन्द्र सन् १९८९ मा



सहरको मुटुमा रहेको हाइलिगगाइष्ट चर्च



पुरानो पुल छिर्ने ढोका अगाडिबाट यस्तो देखिन्छ



पुरानो सहरमा सुरेन्द्र सन १९८९ को अक्टोबरमा

हाइडेलवर्गको पुरानो भग्नावशेषसहित दरवार (क्यासल) अवलोकन गरेपश्चात हामी माथि डाँडावाट हाइडेलवर्गको प्राचीन शहर, प्राचीन पुल र हाइलिगगाइष्ट चर्च अवलोकन गर्न भनी तल मैदानमा रहेको शहरमा भन्थौं। यो शहर डाँडामा रहेको हाइडेलवर्गको दरवारको टुप्पाकै काखमा बसेको रहेछ। सन् ११९६ मा स्थापना भएको यो शहरको विकास माथि डाँडामा रहेको दरवारसंगै भएको रहेछ। नेक्कार नदीको किनारमा एक माइल जति लम्बाइ भएको यो शहर एकातर्फ काल्सटोर (चाल्सगेट) र अर्कोतर्फ विस्मार्क स्क्वायरमा पुगेपछि टुंगिदो रहेछ। पैदल नै हिँडनुपर्ने वाध्यकारी नियम भएको जर्मनीकै सबैभन्दा लामो यो शहर घुम्दा त्यहाँ अति प्राचीन र नयाँ भवनहरूको अचम्मको मिश्रण देखिँदो रहेछ। प्राचीन साँघुरा तथा सफा गल्लीहरू र त्यहाँ भएका बजार, कलाकृति, इतिहास, विज्ञान भल्कने प्रस्तुतिहरू अवलोकन गर्नेको भीड एकातर्फ र मनोरञ्जन लिने, किनमेल गर्ने र सिंगारिएका रेष्टुराँहरू खानेहरूको भीड अर्कोतर्फ देखिँदो रहेछ। पूर्व पश्चिम तन्किएको मुख्य सडकका दुवैतर्फ किनमेल गर्ने बजार जस्तो मार्केट प्लाज्ज, कोर्न मार्केट रहेछन् भने त्यही हाइलिग गाइष्ट (होली घोष्ट)चर्च पनि रहेछ। त्यसबाहेक त्यहाँ फाल्ज इलाकाको म्युजियम, सिनागोग स्क्वायर, विश्वप्रख्यात हाइडेलवर्ग विश्वविद्यालय, फ्रेडरिक मेमोरियल र नेक्कार नदीमाथिको पुरानो पुल जस्ता पर्यटकीय स्थल रहेछन्।

पुरानो पुलको खास नाम चाहिँ कार्य थिओडर रहेछ। नेक्कार नदीमाथिको यो पुल युरोपभरि नै प्रख्यात पुल मानिंदो रहेछ। सन् १२५४ मा बनेको यो पुल दुई सय वर्षअघि

काठ र ढुंगा प्रयोग गरी जिर्णोद्धार गरिएको रहेछ। पुलको दुवैतर्फ जर्मन विचारक र सुधारकहरूका मूर्तिहरू ठड्याइएको रहेछ। यही पुलबाट दुवै किनारतर्फ हेर्दा हाइडेलवर्ग शहरको हरियालीपूर्ण मनमोहक दृश्य देखिँदो रहेछ। पुल प्रवेश गर्ने मध्यकालीन ढोकाको वास्तुशैली आफैमा अचम्मको रहेछ। यही कारणले गर्दा यो शहरले कलाकार, विचारक, कविहरूलाई रोमान्टिकवादतर्फ आकर्षण गरेको विश्वास गर्दा रहेछन्।

पैदलै हिँड्दै जाँदा उच्च शिक्षाको लागि विश्वकै नामुद रुपरेख्ट काल विश्वविद्यालयको भवन अवलोकन गर्ने मौका पर्दो रहेछ। अझ अगाडि बढदा हाइडेलवर्गकै पुरानो १३औं शताब्दिमा बनेको गोथिक शैलीको अति सुन्दर चर्च उभिएको देखिँदो रहेछ। हाइडेलवर्ग शहरको विश्व लोकप्रियतालाई थोरै शब्दमा वर्णन गर्दा यसलाई विज्ञान र अनुसन्धान, साहित्य र कलाको शहर, जर्मनी पुरानो विश्वविद्यालयको शहर भन्दा रहेछन्। यसलाई अन्तर्राष्ट्रिय ख्यातिप्राप्त शहर यसकारण पनि भनिंदो रहेछ, की ५६ हजार जनसंख्या भएको यो शहर अवलोकन गर्न वर्षको एक करोड असी लाख पर्यटकहरू यहाँ आउँदा रहेछन्। शहर भएर पनि हरियालीपूर्ण, प्राकृतिक छटाले भरिएको, उच्च शहरीया जीवनस्तर भएको, जनसंख्या जस्को ठूलो अंश विद्यार्थी, शिक्षक, विचारक र अनुसन्धानकर्ता भएको कारण यस शहर दिगो विकास, वातावरण संरक्षणका लागि जर्मनीकै एक उत्कृष्ट शहरमध्ये एकमा आउँदो रहेछ। दोस्रो विश्वयुद्धकालमा ध्वस्त हुनबाट बचेको कारणले गर्दा पनि यस शहरको प्राचीनताले विश्व महत्व पाएको रहेछ।



सहरभित्रका सफा सुन्दर पुराना गल्लीहरू

