

मैले देखेको बयासिऔं विश्व सम्पदा: ट्रिअरको पोर्टा निग्रा

सुरेन्द्र ढकाल



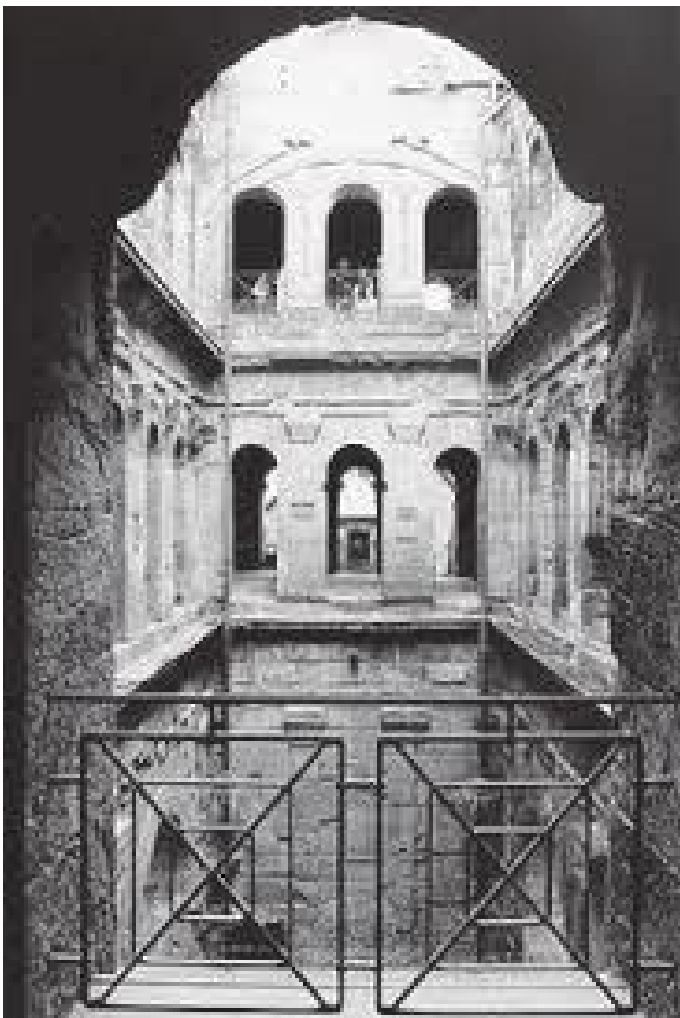
अगाडिबाट हेर्दा पोर्टा निग्रा यस्तो देखिन्छ



पोर्टा निग्राका दुई चारतले टावरहरू



पोर्टा निग्रा अवलोकन गर्न आउने पर्यटकहरू



पोर्टा निग्राको भित्री भाग



पोर्टा निग्राका दुई ढोकाहरू

माइन्चजको क्याथेड्रल र गुटेनबर्ग म्युजियम अवलोकन गरी स्पायर फर्केपछि हाम्रो पढाइले निरन्तरता पाएकै थियो। हामी विदेशी विद्यार्थी बसेको होस्टलमा यदाकदा जर्मनीको अन्य प्रदेशबाट आएका जर्मन विद्यार्थीहरू पनि हामीसँगै बस्थे। तिनीहरूमध्ये एक जर्मनीको वोपाई भन्ने शहरको गेरहार्ड भन्ने जर्मन मित्रसँग मेरो घनिष्ठता बढेको थियो।

वोपाई स्पायरबाट १४८ किलोमिटर उत्तरमा पर्ने कारण गेरहार्ड सोमवार विहान कलेज आउने अनि शुक्रबारसम्म होस्टलमा बस्ने अनि शुक्रबार बेलुका आफ्नै कारमा सप्ताह अन्तको लागि वोपाई जाने गर्थ्यो। त्यस्तै एक शुक्रबार उसले मलाई आफ्नो घर लैजाने प्रस्ताव गर्‍यो। मलाई दुंगा खोज्दा देउता मिले जस्तो भयो। मैले उसको प्रस्तावलाई तुरन्तै स्वीकारें र सन १९८९ को अगस्ट महिनाको अन्तिम शुक्रबारको बेलुका हामी दुई लाग्यौं वोपाईतिर।

बेलुका ४ बजेतिर हामी स्पायरबाट त्यता लागेका थियौं। ६:३० बजे बेलुकी हामी उसको घरमा पुग्यौं। उसका बुबाआमासँग परिचय भएपछि बेलुकी खाना खाई सामान्य गफसफपछि उसले मलाई म सुत्ने कोठा देखाइदियो र म सुत्न आफ्नो कोठातर्फ लागें। भोलिपल्ट विहान ७:३० बजे उसले मेरो ढोका ढकढकाई उठायो र हामी चारैजना ब्रेक फास्ट टेबलमा जम्मा भयौं। त्यही क्रममा उसले त्यो दिन ट्रिअर जाने र त्यहाँको ऐतिहासिक महत्वको स्थानहरू अवलोकन गर्ने जानकारी दियो। ट्रिअर वोपाईको पश्चिम दक्षिण १४३ किलोमिटरको दूरीमा थियो। हामी विहानको १० बज्दा उसकै कारमा ट्रिअर पुगिसकेका थियौं। कारलाई पार्किङमा छाडेर हामीले त्यहाँको प्रख्यात पोर्टा निग्रा (कालो ढोका) अवलोकन गर्‍यौं।

पोर्टा निग्रा

लेटिन भाषामा पोर्टा भनेको ढोका र निग्रा भनेको कालो भन्ने बुझिन्छ। त्यसअनुसार पोर्टा निग्राको शब्दार्थ कालो ढोका हो। यो ढोका आल्प्स हिमालको उत्तरतर्फ रहेका देशहरूमा भएका रोमन शैली सबैभन्दा ठूलो रोमन स्मारक

ढोका भएको कारण यो युनेस्कोको विश्व सम्पदा सूचीमा परेको रहेछ। यस ढोकाको सन १७० मा निर्माण गर्दा खैरो रंगको ढुंगाबाट बनेको भए तापनि ढुंगाको रंग कालान्तरमा क्रमशः कालो हुँदै गएको कारण यसलाई पोर्टा निग्रा भन्न थालिएको रहेछ। बन्दाको अवस्थामा यस ढोकामा चारतले दुईवटा धरहरा जस्तो टावर पनि निर्माण गरिएको रहेछ जसलाई एउटा साँघुरो चोकले छुट्याएको रहेछ। दुई टावरको बीचमा ढोका बनाउन प्रारम्भ गरिए तापनि शताब्दियौंसम्म त्यसले पूर्णता पाउन सकेको रहेनछ।

जुन बेला यसले पूर्णता पायो, त्यस बेलादेखि नै यो ढोका ट्रिअर सहर छिर्ने मुख्य प्रवेशद्वार भएको रहेछ। पछि ट्रिअर शहरको चारै दिशामा यस्ता ढोका बनाइएको भए तापनि जुन महत्व पोर्टा निग्राले पायो पछि बनेका अन्य तीन दिशाका ढोकाहरूलाई त्यति महत्व दिइँदो रहेनछ। रोमनकालमा ट्रिअर शहरको उत्तरी भागलाई यस द्वारले सुरक्षा दिएको रहेछ। पछि बनेका ३ ढोकाहरू कालान्तरमा भत्किएर गएको कारण सबैभन्दा पुरानो ढोका पोर्टा निग्रा भने वर्तमानमा समेत संरक्षित अवस्थामा रहेछ। सन १०२८ पछि यस ढोकाको तेस्रो तलामा ग्रिक क्रिश्चियन पादरीहरू आएर बसेको कारण दोस्रो तलामा चर्च पनि संचालनमा आएको रहेछ भने पहिलो तला सर्वसाधारणको अवलोकन लागि खुला गरिएको रहेछ। भूईँतलामा रहेको ठूलो द्वार धेरै शताब्दिसम्म ताल्वा लगाई बन्द गरेको कारण द्वारको दार्यावार्यामा रहेका भन्यागवाट माथिल्ला तलमा जान सकिने बनाइएको रहेछ।

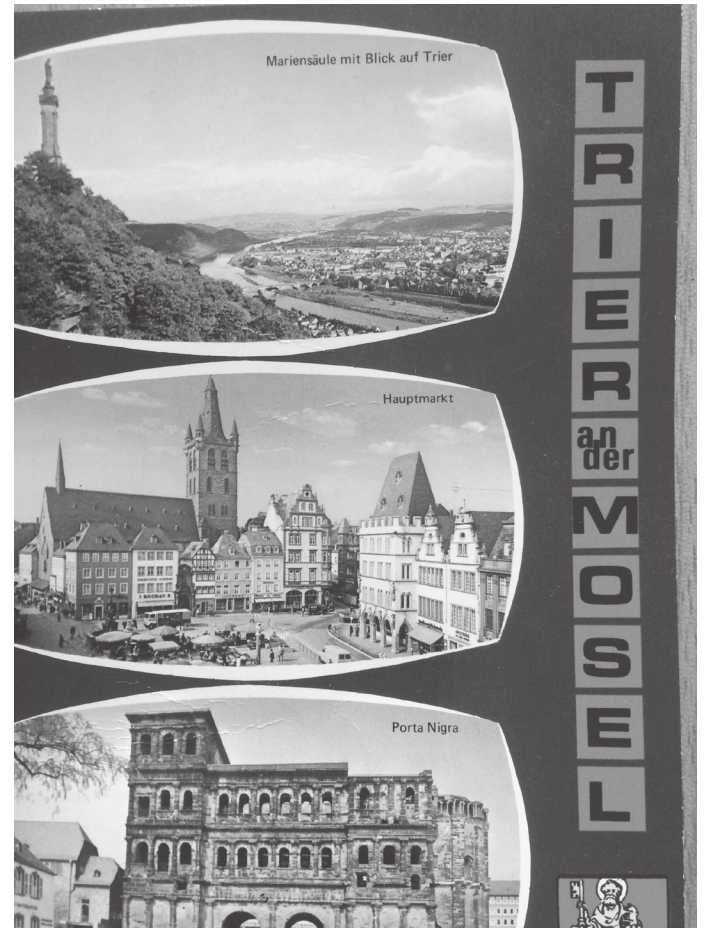
पश्चिम टावरको एउटा भुज्याललाई भत्काई ढोका बनाई सर्वसाधारणलाई चर्चको प्रार्थना कक्षमा प्रवेश गर्न सहज बनाइएको रहेछ। सन १८०२ मा फ्रान्सका सम्राट नेपोलियनले यहाँबाट चर्चलाई हटाएको कारण पादरीहरूको वासस्थान (मोनास्टरी) यहाँबाट अन्यत्रै सारिएको रहेछ र पोर्टा निग्रालाई मध्यकालकै स्वरूपमा जिर्णोद्धार गरिएको रहेछ। जिर्णोद्धारपश्चात सम्राट नेपोलियन आफै यस द्वारको निरीक्षण गर्न सन १८०४ मा आएका



पोर्टा निग्राको छतबाट देखिने ट्रिअर सहर

रहेछन्। शुरुमा आफ्नो विजयलगतै सम्राट नेपोलियनले यस द्वारलाई भत्काउन खोजेका रहेछन्। तर स्थानीय वासिन्दाहरूले यस द्वारको ऐतिहासिक र पुरातात्विक महत्व भएकोले भत्काउन दिएनछन्। नेपोलियनले भत्काउनुको सट्टा जनमतको कदर गर्दै यस द्वारलाई पुरानै रोमनशैलीमा जिर्णोद्धार गर्न लगाएको रे भन्दा रहेछन्। यस द्वारको पुरातात्विक महत्वलाई बुझेर द्वारबाट गाडीहरूलाई छिर्ने

दिइँदो रहेनछ। गाडीहरूको लागि द्वारकै दार्यावार्याबाट नयाँ सडकहरू खोलिएका रहेछन्। लक्जेमबर्ग र जर्मनीको सिमानामा रहेको यो जर्मन शहर ट्रिअरमा पर्यटकहरू यही द्वार अवलोकन गर्न भनेर ठूलो संख्यामा आउँदा रहेछन्। द्वारको छतको दलिन श्रीपेचजस्तो देखिने शैलीमा बनाइएको र त्यहाँ भएका खुड्किलाहरू (प्यारापिट) सम्म पर्यटकहरूलाई गाइडको अगुवाइमा जान दिइँदो रहेछ।



पोर्टा निग्राको त्यतिखेर किनेको पोस्टकार्ड



पोर्टा निग्राको छत

